

# Bon Variation パターンオーダーコスチューム

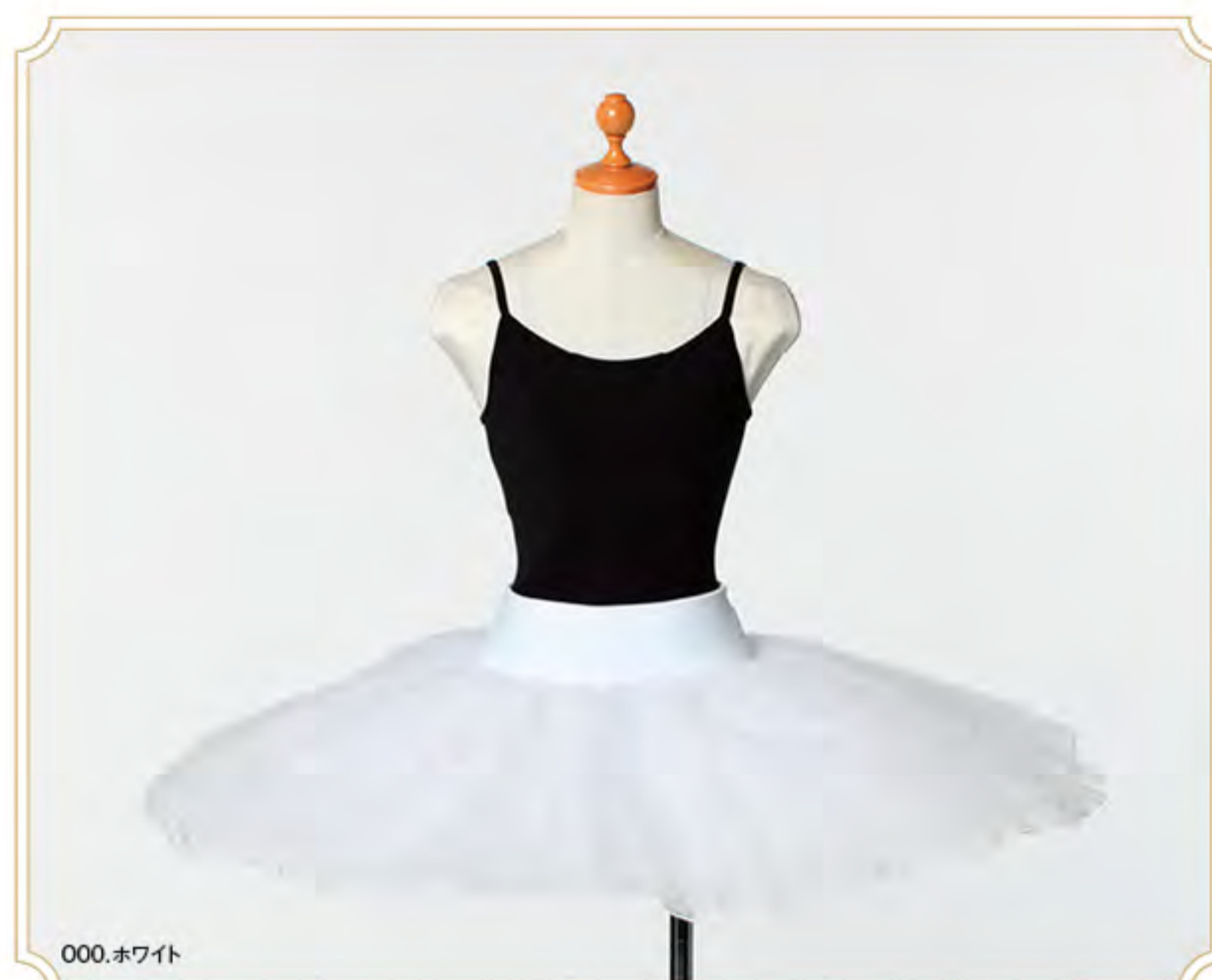
ステージへのイメージーションが広がるボン。華やかな舞台はもちろん、パ・ド・ドウや演目別レッスンにも幅広く活躍。豊富なヴァリエーションをご用意しました。

Bon Variation  
ボン ヴァリエーション



020.ヘビーブルー

1



000.ホワイト

2



054.スカーレット

3



040/060 コンビ  
(ロイヤルピンク×レモンクリーム)

4

**1**  
アンバランスボン  
090742-0125-59 ¥19,200+税  
サイズ: Lady's S~L

○素材: バスク/バックサテンシャンタン  
スカート/チュール ツン/スパークハーフ  
○スカート丈: S22、M23、L24(前中心)  
(各サイズとも前後の差15cm)  
■レオタード: 参考商品  
○カラー

**000** **010** **020** **040** **054**  
ホワイト オフホワイト ヘビーブルー ロイヤルピンク スカーレット

参考演目: フロリナ姫、白鳥、火の鳥

**2**  
ワッシャーボン  
090742-0128-59 ¥15,600+税  
サイズ: Lady's S~L

○素材: バスク/MT2way  
スカート/ワッシャーオーガンジー、チュール  
ツン/MT2way  
○スカート丈: S36、M37、L38  
■レオタード: 参考商品  
○カラー

**000** **009**  
ホワイト ブラック

参考演目: バヤデール

**3**  
キトリボン  
090742-0127-59 ¥21,600+税  
サイズ: Lady's S~L

○素材: バスク/バックサテンシャンタン  
スカート/チュール、オーガンジー  
ツン/スパークハーフ  
○スカート丈: S33、M34、L35  
■レオタード: 参考商品  
○カラー

**000** **009** **054**  
ホワイト ブラック スカーレット

参考演目: キトリ、バキータ

**4**  
フラワーボン  
090742-0126-59 ¥21,600+税  
サイズ: Lady's S~L

○素材: バスク/バックサテンシャンタン  
スカート/チュール  
ツン/スパークハーフ  
○スカート丈: S35、M37、L39  
■レオタード: 参考商品  
○カラー

**000/040** **020/000** **040/060**  
コンビ (ホワイト×ヘビーブルー) (ロイヤルピンク×ホワイト) エビ (ロイヤルピンク×レモンクリーム)

参考演目: 花の精、金平糖

ボンヴァリエーション サイズ表 (cm)

ジャンル	号数	W	H	スカート丈				
				BNG11-001		BNG11-003	BNB11-005	BNB11-006
				アンバランスボン前	アンバランスボン後	フラワーボン	キトリボン	ワッシャーボン
チュチュボン	Lady's S	60	86	22	37	35	33	36
	Lady's M	62	90	23	38	37	34	37
	Lady's L	64	94	24	39	39	35	38



### クラシックチュチュ(シャンタン)

090741-0002-79 ¥17,100+税

サイズ: 4B~5B, 6Y

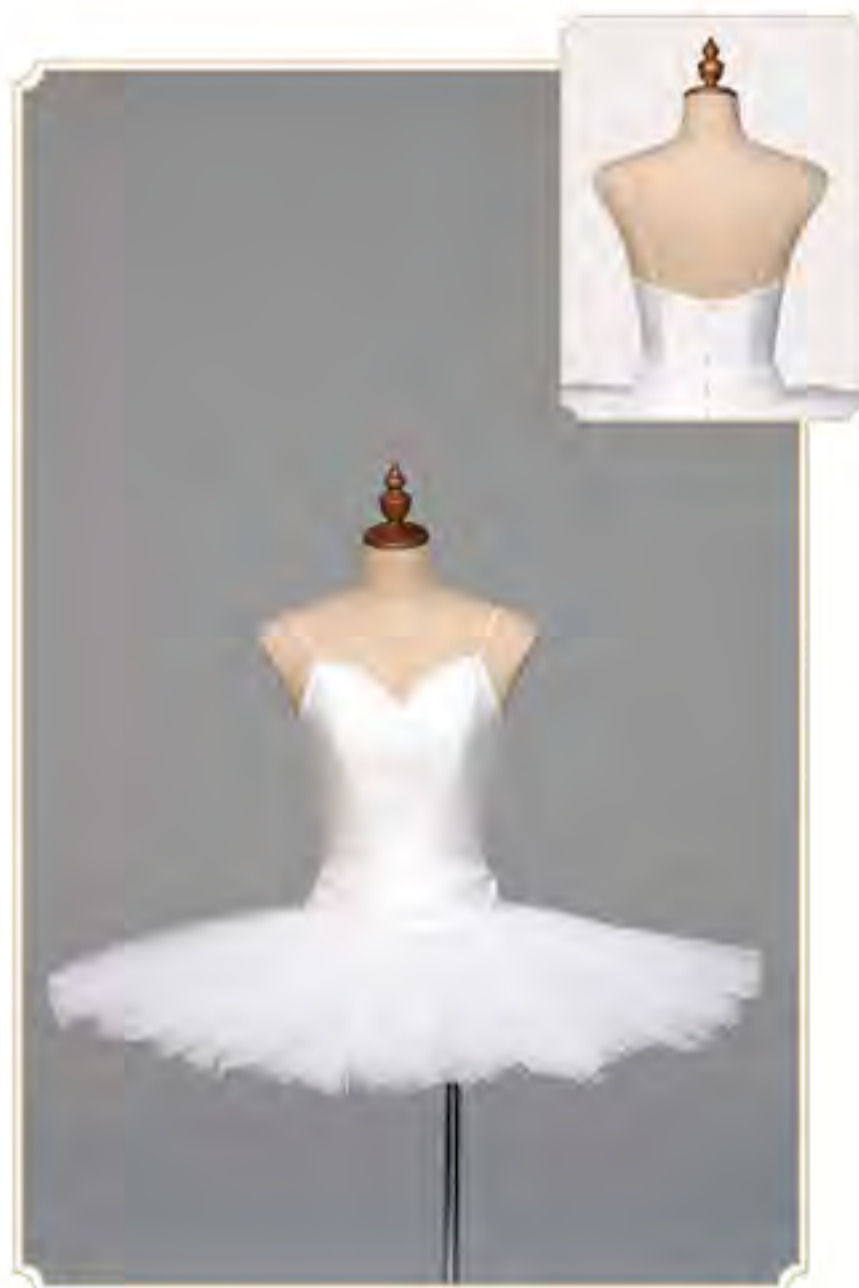
090741-0003-79 ¥20,400+税

サイズ: SB~LB

- 素材: 身頃/バックサテンシャンタン  
スカート/チュール、ツン/スパークハーフ
- スカート丈: C丈
- カラー

**000** **010**

ホワイト オフホワイト



### ロマンティックチュチュ(シャンタン)

090741-0005-79 ¥14,300+税

サイズ: 4B~5B, 6Y

090741-0006-79 ¥16,500+税

サイズ: SB~LB

- 素材: 身頃/バックサテンシャンタン  
スカート/チュール
- スカート丈: R丈
- カラー

**000** **010**

ホワイト オフホワイト



### クラシックボン

090741-0007-79 ¥10,500+税

サイズ: 4B~5B, 6Y

090741-0008-79 ¥11,900+税

サイズ: SB~LB

- 素材: バスク/バックサテンシャンタン  
スカート/チュール、ツン/スパークハーフ
- スカート丈: C丈
- カラー

**000** **010**

ホワイト オフホワイト



### ロマンティックボン

090741-0009-79 ¥10,500+税

サイズ: 4B~5B, 6Y

090741-0010-79 ¥11,900+税

サイズ: SB~LB

- 素材: バスク/バックサテンシャンタン  
スカート/チュール
- スカート丈: R丈
- カラー

**000** **010**

ホワイト オフホワイト



クラシックチュチュ・クラシックボン・ロマンティックチュチュ・ロマンティックボン(シャンタン) サイズ表(cm)

号数	B	W	H	背丈	PP	総丈	ひざ丈	クラシック		ロマンティック		身長(参考)
								スカート丈(C丈)	スカート段数	スカート丈(R丈)	スカート段数	
4B	64	54	72	31	57	111~121	45	28	5段	65	4段	130~140
5B	68	56	76	33	60	122~131	50	30		70		140~150
6Y	74	58	82	35	64	132~137	56	32		75		150~160
SB	78	60	86	37	66	130~	58	35	6段	76	4段	155~165
MB	82	62	90	38	68	135~	60	36		78		160~170
LB	85	64	94	40	70	140~	62	37		80		165~

#### 「チュチュ(シャンタン)」素材の混率

バックサテンシャンタン: ポリエステル100%

チュール: ナイロン100%

スパークハーフ: ポリエステル100%



クラシックチュチュ(サテン)

090701-0004-59 ¥13,200+税  
 サイズ: 0B~3B  
 090701-0005-59 ¥16,500+税  
 サイズ: 4B~5B、6Y  
 090701-0006-59 ¥19,800+税  
 サイズ: SB~LB

- 素材: 身頃/サテン  
 スカート/チュール  
 ツン/トリコット
- スカート丈: C丈
- カラー

000	009	010	011
ホワイト	ブラック	オフホワイト	ベージュ
020	023	025	032
ペビーブルー	ターコイズブルー	ブルー	ライムグリーン
034	040	043	052
シーグリーン	ロイヤルピンク	ピンク	レッド
060	062	064	072
レモンクリーム	カナリア	マリゴールド	ライラック
085			
パーミオン			



ロマンティックチュチュ(サテン)

090700-0001-59 ¥11,000+税  
 サイズ: 0B~3B  
 090700-0002-59 ¥13,200+税  
 サイズ: 4B~5B、6Y  
 090700-0003-59 ¥15,400+税  
 サイズ: SB~LB

- 素材: 身頃/サテン  
 スカート/チュール
- スカート丈: R丈
- カラー

000	009	010	011
ホワイト	ブラック	オフホワイト	ベージュ
020	023	025	032
ペビーブルー	ターコイズブルー	ブルー	ライムグリーン
034	040	043	052
シーグリーン	ロイヤルピンク	ピンク	レッド
060	062	064	072
レモンクリーム	カナリア	マリゴールド	ライラック
085			
パーミオン			



クラシックチュチュ・ロマンティックチュチュ(サテン) サイズ表(cm)

号数	B	W	H	背丈	PP	総丈	ひざ丈	クラシック		ロマンティック		身長(参考)
								スカート丈(C丈)	スカート段数	スカート丈(R丈)	スカート段数	
0B	48	45	53	25	45	~82	30	20	4段	45	3段	95~100
1B	52	48	57	26	47	83~91	32	22		50		100~110
2B	56	50	61	27	49	92~101	36	24		55		110~120
3B	60	52	66	29	52	102~110	40	26		60		120~130
4B	64	54	72	31	57	111~121	45	28	5段	65	3段	130~140
5B	68	56	76	33	60	122~131	50	30		70		140~150
6Y	74	58	82	35	64	132~137	56	32		75		150~160
SB	78	60	86	37	66	130~	58	35	6段	76	3段	155~165
MB	82	62	90	38	68	135~	60	36		78		160~170
LB	85	64	94	40	70	140~	62	37		80		165~

「チュチュ(サテン)」素材の混率  
 サテン: アセテート100%  
 チュール: ナイロン100%  
 トリコット: ポリエステル100%

レヴェランス サイズ表(cm)

号数	B	W	H	背丈	PP	総丈	ひざ丈	スカート丈						パフ丈		身長(参考)	
								APSC丈	APC丈	APLC丈	APR丈	APO丈	APH丈	APMR丈	Rパフ		Cパフ
0B	48	45	53	25	45	~82	30	-	18	-	45	22	-	34	6	7	95~100
1B	52	48	57	26	47	83~91	32	-	22	-	50	26	32	36	6	7	100~110
2B	56	50	61	27	49	92~101	36	-	25	-	55	29	36	40	6	7	110~120
3B	60	52	66	29	52	102~110	40	-	27	-	60	31	40	44	8	8	120~130
4B	64	54	72	31	57	111~121	45	24	30	32	65	35	45	51	8	8	130~140
5B	68	56	76	33	60	122~131	50	26	32	34	70	37	50	56	9	10	140~150
6Y	74	58	82	35	64	132~137	56	29	35	37	75	40	56	62	9	10	150~160
SB	78	60	86	37	66	130~	58	31	37	39	76	43	58	66	10	12	155~165
MB	82	62	90	38	68	135~	60	32	38	40	78	44	60	68	10	12	160~170
LB	85	64	94	40	70	140~	62	33	39	41	80	45	62	70	10	12	165~

・製品には上記の寸法にゆりみとしてBに1、Wに1、Hに6、PPに4がプラスされています。  
 ・スカート丈の呼称: APSC丈(ショートクラシック丈)、APC丈(クラシック丈)、APR丈(ロマン丈)、  
 APO丈(オペラ丈)、APH丈(ひざ丈)、APMR丈(ミドルロマン丈)

レヴェランス・メンズ サイズ表(cm)

号数	B	W	H	袖丈	背丈	身長(参考)
3号	60	52	66	43	31	120~130
4号	64	54	72	48	34	130~140
5号	68	56	76	50	36	140~150
6号	74	60	82	52	38	150~160
S	86	70	86	55	45	165~170
M	90	74	90	56	47	170~175
L	94	78	94	57	49	175~180

「レヴェランス」素材の混率

ジャガード: ポリエステル100%  
 チュール: ナイロン100%  
 アムゼン: ポリエステル100%  
 ジョーゼット: ポリエステル100%  
 バックサテンジャンタン: ポリエステル100%  
 スパークハーフ: ポリエステル100%  
 2wayトリコット: ナイロン80%、ポリウレタン20%  
 アイントロピック: ポリエステル75%、ポリウレタン25%  
 サテン: ポリエステル100%